



Unsere Ausstellung  
mit Installationen bei  
der St. Stephanuskirche



Station 5

**St. Stephanuskirche**, 21272 Egestorf

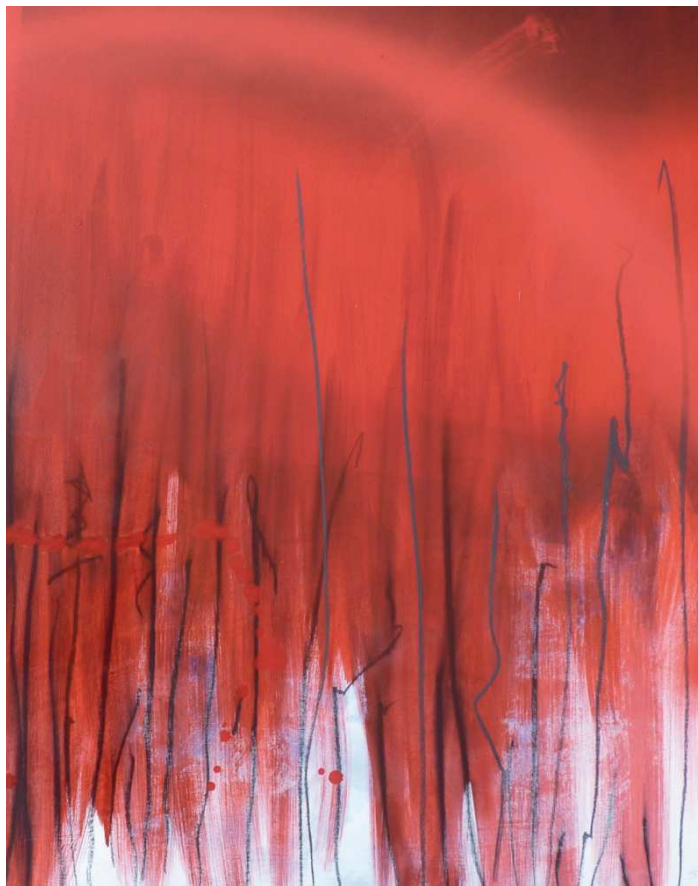
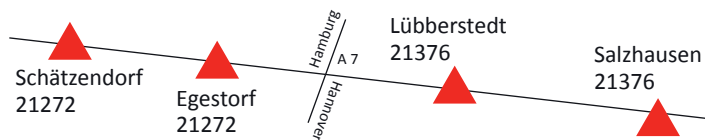
**So. 10 Uhr, Gottesdienst** mit Einführung in die  
Ausstellung unserer Installationen auf dem Kirchhof

Im Anschluss an das Ausstellungswochenende blei-  
ben die Kunstwerke für die Dauer von vier Wochen  
vor Ort und können jederzeit besichtigt werden.

Diese Aktion wird unterstützt  
durch die **Breitenförderung**  
**Kunst, Kultur und Medien**  
**des Landkreises Harburg 2025.**



Die KWW Strecke mit 8 Aussteller-Stationen von  
Schätzendorf bis Salzhausen ist ca. 10 km lang.

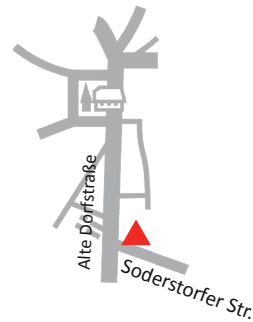


Station 6

**Stephan Meier**

Malerei

Soderstorfer Straße 1  
21272 Egestorf  
Fon 0 41 75 - 448  
info@stephan-meier.org  
www.stephan-meier.org



Station 7

**Harold Müller**

Landschaftsmalerei und Porträt

Am Bahnhof 2  
21376 Lübberstedt  
Fon 0 41 75 - 82 39  
harold-mueller@freenet.de  
www.realistischemalerei-haroldmueller.de

Weitere Arbeiten von

**Tobias Hucker** Photographien

An beiden Tagen von 11 bis 17 Uhr



Station 8

**Alexandra Eicks**

Malerei & Illustration

Eschenweg 17b  
21376 Salzhausen  
Fon 0151 21 36 89 94

alexandra.eicks@icloud.com  
www.alexandraeicks.com  
instagram #alexandraeicks  
Blog AlexAixArtBlog



# Ausstellung

**am 16. und 17.  
August 2025  
von 11-18 Uhr**

**Einladung**

Besuchen Sie uns in unseren  
Workstätten und Ateliers  
an 8 Stationen in  
Schätzendorf, Egestorf,  
Lübberstedt und Salzhausen  
[www.kunstwerkwege.de](http://www.kunstwerkwege.de)

Bitte beachten Sie eventuell  
abweichende Öffnungszeiten an  
einzelnen Stationen







#### Station 1

**Claudia Friedrichs** Keramik

Im Schätzendorfe 21  
21272 Schätzendorf  
Fon 0 41 75 - 737  
[www.tonart-toepferei.de](http://www.tonart-toepferei.de)  
[claudia@tonart-toepferei.de](mailto:claudia@tonart-toepferei.de)

Weitere Arbeiten von  
**Ina Schulz-Stamer** Goldschmiedin  
**Andrea Hytrek** Handgewebtes  
**Michael Wendland** handgedrechselte Unikate  
**Lars Dittmer** Kunstschmiede Barum  
**Bernd Rutkowski** *fragile* Glasdesign

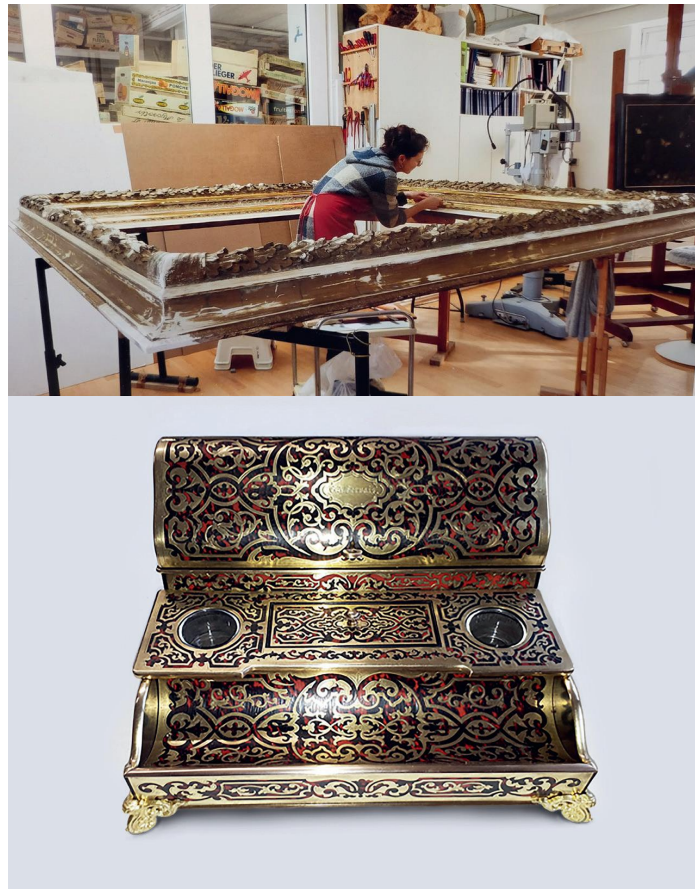


#### Station 2

**Karl Hoffmann** Fotodesign & Fotografie

Die Nordseeküste  
Naturpark Lüneburger Heide  
Majestätische Bäume  
Tierporträts

Nachtigallenweg 4  
21272 Schätzendorf  
Fon 0 41 75 - 80 20 62  
[karl.hoffmann1@ewe.net](mailto:karl.hoffmann1@ewe.net)  
[www.nordseesicht.de](http://www.nordseesicht.de)  
[www.familienbuchmanufaktur.de](http://www.familienbuchmanufaktur.de)

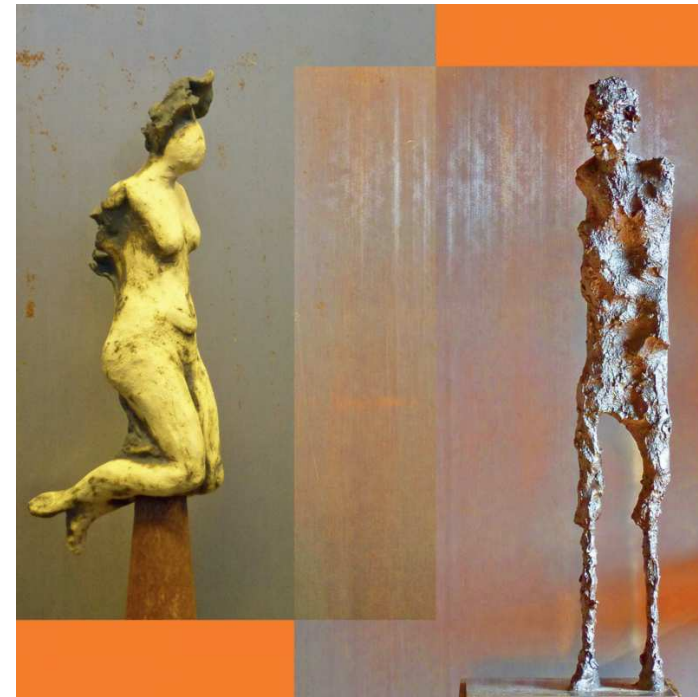


#### Station 3 **Martina und Peter Teetzmann**

Antiquitäten-Werkstatt  
Restaurierungen und Vergoldungen

Garlstorfer Straße 11  
21272 Egestorf  
Fon 0 41 75 - 80 20 78  
Instagram: [restauratorteetzmann](https://www.instagram.com/restauratorteetzmann)  
[www.antiquitäten-werkstatt.de](http://www.antiquitäten-werkstatt.de)  
[teetzmann@gmx.de](mailto:teetzmann@gmx.de)

Weitere Arbeiten von  
**Ilona Hoppe** Keramik, [www.toepferei-hoppe.de](http://www.toepferei-hoppe.de)  
**Michèle Ammonn**, HolzSachen  
**Elke Andrä** Goldschmiedin, [www.schmuckestuecke.de](http://www.schmuckestuecke.de)  
**Britta Wittmann** AcrylKunst, [www.britwitart.de](http://www.britwitart.de)



#### Station 4

**Friedrich Pankow**  
**Kerstin Schmidt**

Bildhauerei – Glaskunst

Sudermühler Weg 15  
21272 Egestorf  
Fon 0 41 75 - 82 47  
[www.sp-skulptur.de](http://www.sp-skulptur.de)  
[mail@sp-skulptur.de](mailto:mail@sp-skulptur.de)

Weitere Arbeiten von  
**Cathrin Blume** (CH) Glasmalermeisterin  
Malerei und Collagen  
**Jasmin Dürkop** Gartenkunst aus Eisen  
[www.gartenkunst-duerkop.de](http://www.gartenkunst-duerkop.de)

